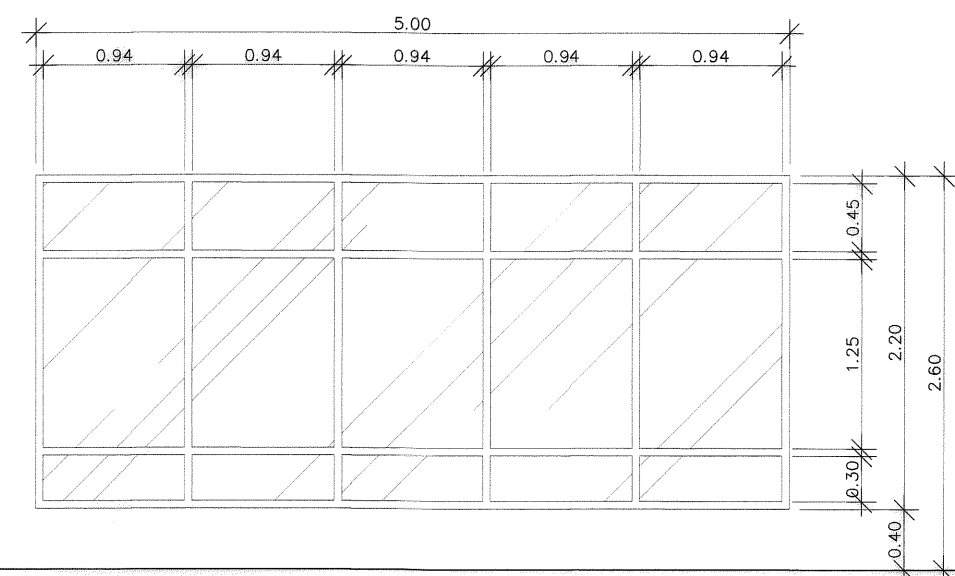
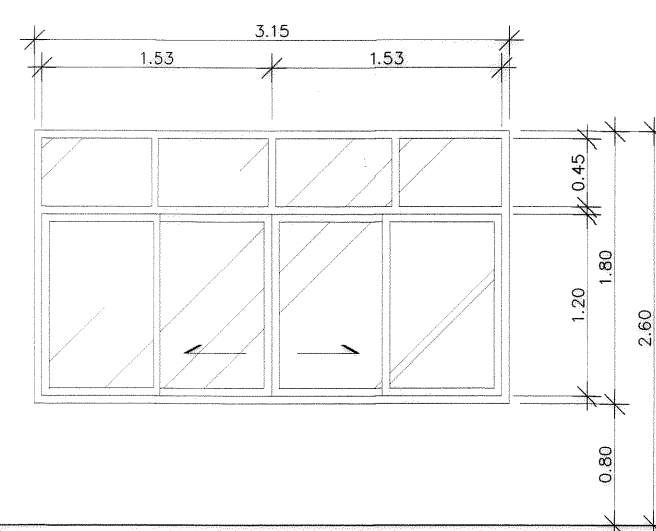


* ระบุต่างๆ ที่แสดงในแบบใช้เพื่อประกอบการจัดทำแบบเท่านั้น ไม่ถือเป็นคำรับรองทางวิศวกรรม/สถาปัตย์



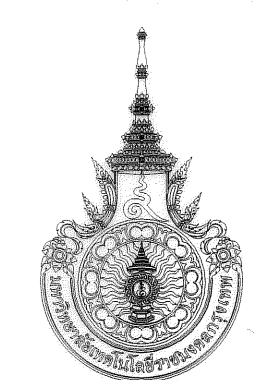
หน้าต่าง W1



หน้าต่าง W2

| | |
|---------------|-------------------------------|
| ชนิด | หน้าต่างบานเปิดตาย |
| วงกบ | ALUMINIUM 2"x4"x1.3 MM. ระบาย |
| บาน | ALUMINIUM 1"x3"x1.5 MM. ระบาย |
| ช่องแสง | กระจกใส หน้า 6 mm. |
| ลูกบิด | กระจกใส หน้า 6 mm. |
| ลูกบิด/มือจับ | -- |
| กลอน | -- |
| บานพับ | -- |
| กันชน | -- |
| โช๊คอัพ | -- |
| หมายเหตุ | -- |

| | |
|---------------|-------------------------------|
| ชนิด | หน้าต่างบานเลื่อนลิ้น |
| วงกบ | ALUMINIUM 2"x4"x1.3 MM. ระบาย |
| บาน | ALUMINIUM 1"x3"x1.5 MM. ระบาย |
| ช่องแสง | กระจกฝ้าตัดแสง หน้า 6 mm. |
| ลูกบิด | กระจกฝ้าตัดแสง หน้า 6 mm. |
| ลูกบิด/มือจับ | -- |
| กลอน | -- |
| บานพับ | -- |
| กันชน | -- |
| โช๊คอัพ | -- |
| หมายเหตุ | -- |



มหาวิทยาลัยเทคโนโลยีราชมงคล
กรุงเทพ

โครงการ
ปรับปรุงอาคารเรียนสาขาวิชาช่างยนต์และช่างอิเล็กทรอนิกส์

อธิการบดี
ดร. สำเภา พุทธิชัยยงค์

รองอธิการบดี
ดร. สุกิจ วัฒนชัย

สถาปนิกออกแบบ
-

วิศวกรโครงสร้าง
นายสวัสดิ์ ศรีเมืองสน สย.6544
นายชินนินทร์ สุวพพม สย.7743

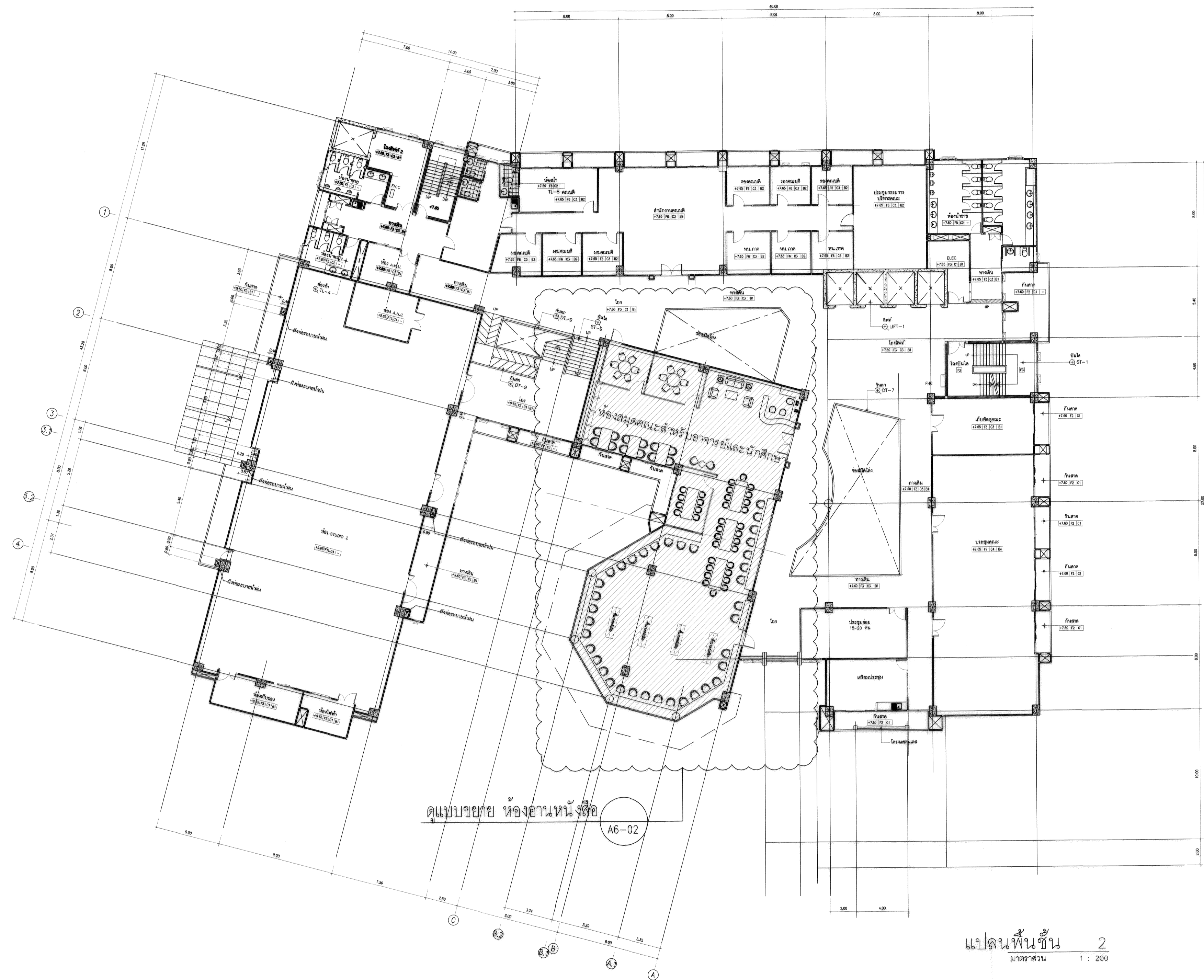
วิศวกรเครื่องกล
-

วิศวกรไฟฟ้า
นายพล ทาโทยา ก.พ.31982

วิศวกรสุขาภิบาล
-


ผู้เขียนแบบ
-

| REV | DESCRIPTION | DATE |
|---------|-------------------------------------|--------|
| | แสดงแบบ | |
| | แบบ ขยายหน้าต่าง (ก่อนเริ่มปรุง) | |
| | มาตราส่วน | วันที่ |
| - | - | - |
| แผ่นที่ | รวม | |
| A5-02 | 67 | |

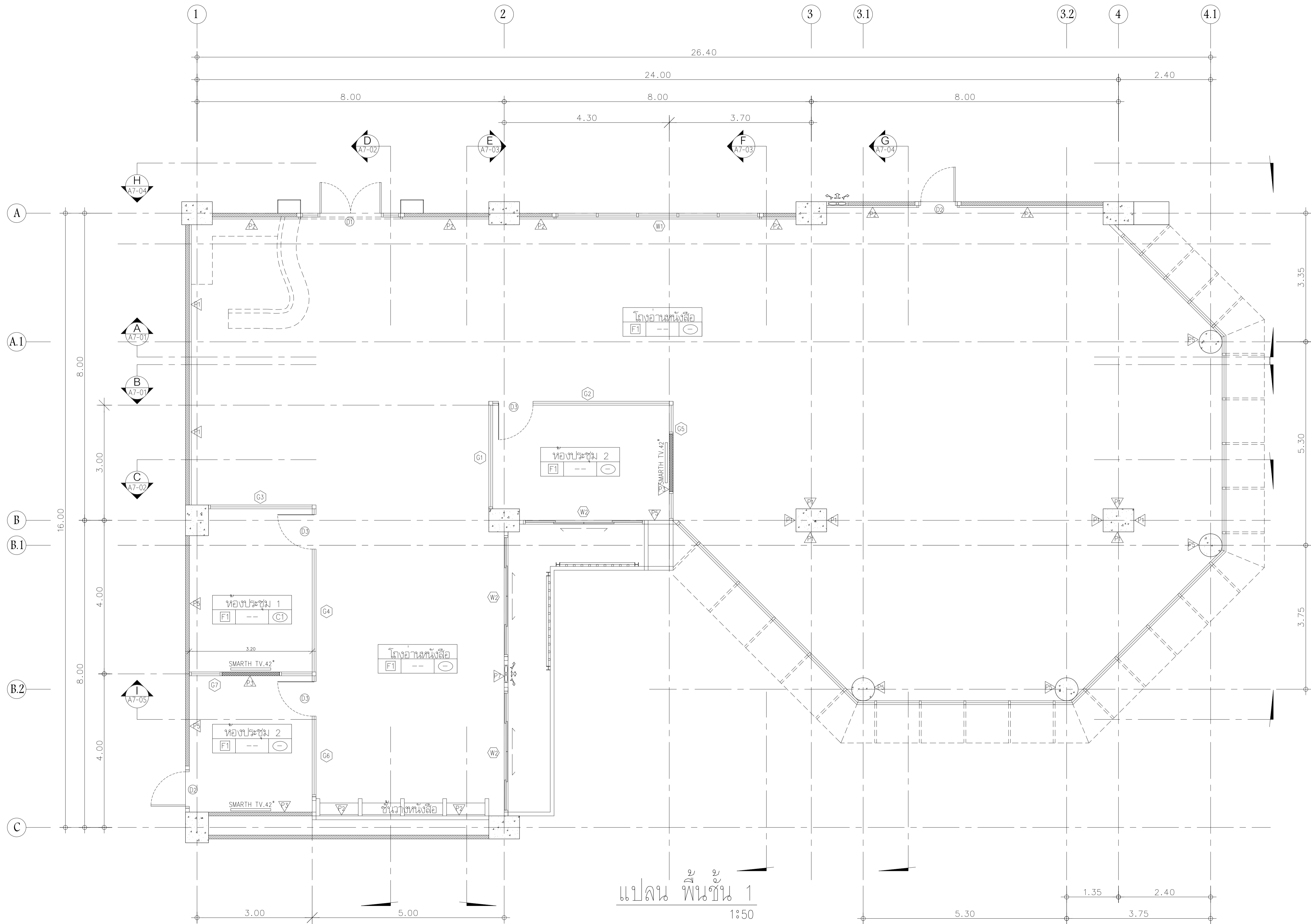


ดูแบบขยกาย ห้องอ่านหนังสือ

แปลนพื้นที่ชั้น 2
มาตราส่วน 1 : 200

| | | |
|---|---|------|
|  มหาวิทยาลัยเทคโนโลยีราชมงคล กรุงเทพมหานคร | | |
| โครงการ | | |
| บัณฑิตวิทยาลัย มหาวิทยาลัยเทคโนโลยีราชมงคล | | |
| อธิการบดี | ดร. ศุภชัย พงษ์ชัยยงค์ | |
| รองอธิการบดี | ดร. สุวิทย์ นิลน้อย | |
| สถาปนิกผู้ออกแบบ | - | |
| วิศวกรโครงสร้าง | นายสมศักดิ์ ศรีเมืองชน ฝย.6544 นายชัชฉัตร สุวีพรหม ฝย.7743 | |
| วิศวกรเครื่องกล | - | |
| วิศวกรไฟฟ้า | นายกมล ขันบุญกา ฝย.31982 | |
| วิศวกรสุขาภิบาล | - | |
| ผู้เขียนแบบ | - | |
| REV. | DESCRIPTION | DATE |
| แสดงแบบ | | |
| แปลน พื้นที่ชั้น 2 (หลังปรับปรุง) | | |
| มาตราส่วน | วันที่ | |
| - | - | |
| แผ่นที่ | รวม | |
| A6-01 | 67 | |


* หมายเหตุ: 1. ใส่วัดแบบใช้เพื่อประกอบการจัดทำแบบเท่านั้น 2. ใ้ผู้รับจ้างสำรวจหน้างานหรือช่างดำเนินการ/เสนอราคา*

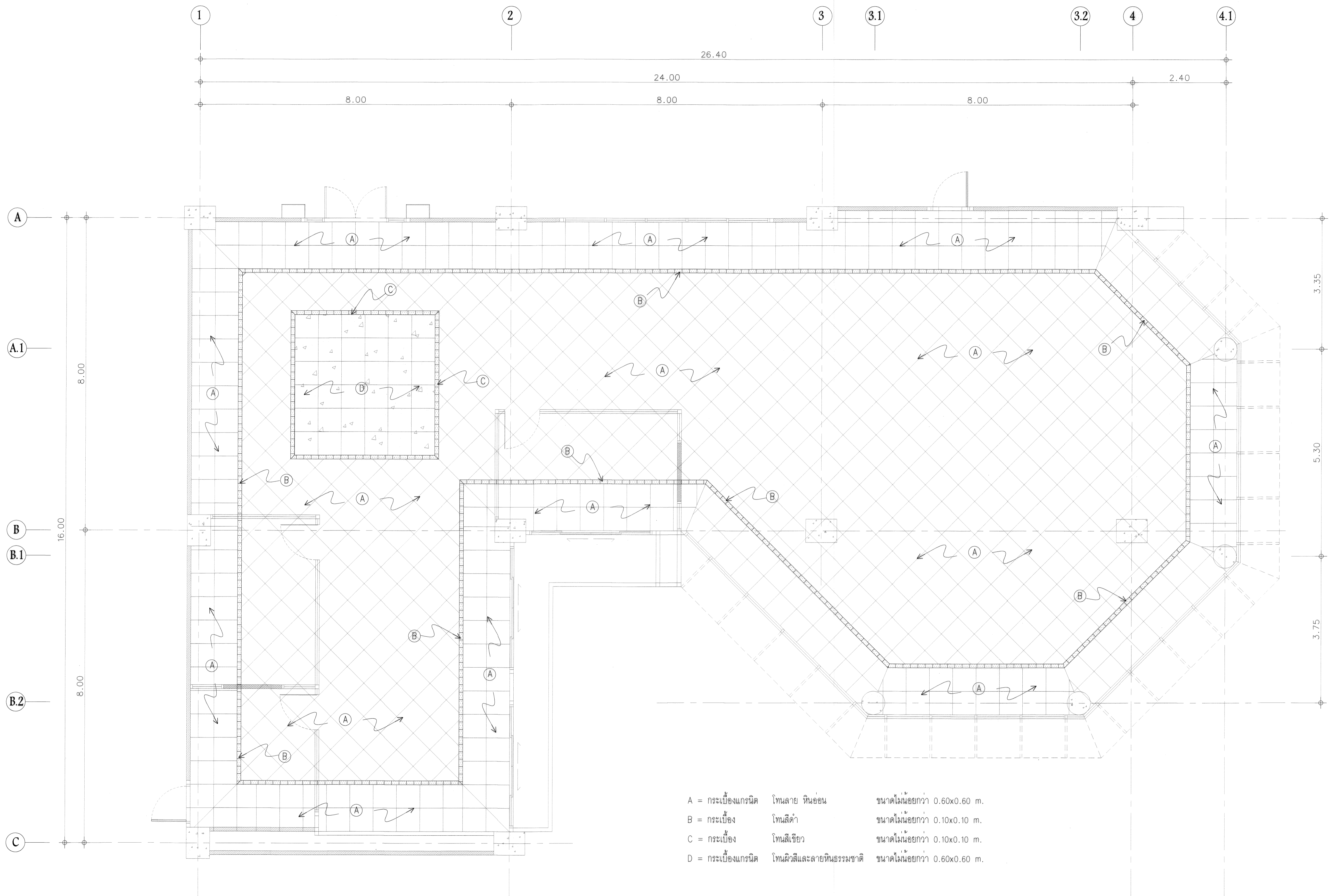


แปลน ชั้น 1
1:50


หมายเหตุ : SMART TV ขนาดไม่น้อยกว่า 42" LED ผลิตภัณฑ์ของ SONY, PANASONIC, TOSHIBA, SHARP หรือเทียบเท่า ไม่รวม
 ฟิล์มระบายนํ้าขนาดไม่น้อยกว่า 12" ของ MISUBISHI, PANASONIC, PHILLIPS, TOSHIBA หรือเทียบเท่า พร้อมสวิทช์เปิด-ปิดไฟแบบเรืองแสง

* หมายเหตุ: ที่แสดงในแบบนี้เป็นเพื่อประกอบการจัดทำแบบเท่านั้น ไม่ผู้รับจ้างสำรวจทำางหรือก่อนดำเนินการ/เสนอราคา

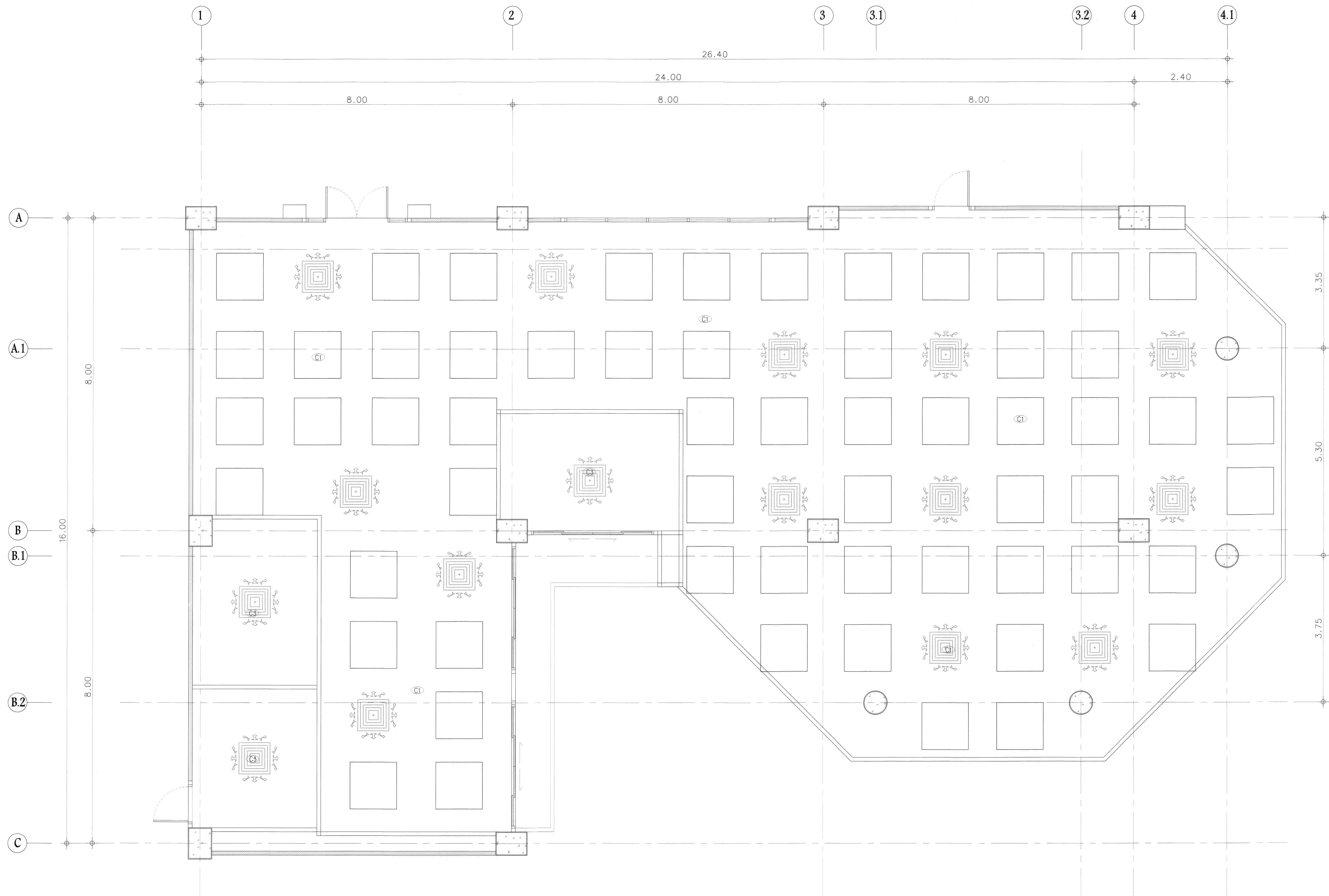
| | | |
|---|---|------|
|  มหาวิทยาลัยราชภัฏกรุงเทพ กรุงเทพฯ | | |
| โครงการ | | |
| สนับสนุนวิชาการโดยมหาวิทยาลัยราชภัฏกรุงเทพ | | |
| อธิการบดี | | |
| ดร. สวัสดิ์ พงษ์ชัยวงศ์ | | |
| รองอธิการบดี | | |
| ดร. สุกิจ นิตินัย | | |
| สถาปนิกผู้ออกแบบ | | |
| - | | |
| วิศวกรโครงสร้าง | | |
| นายสวัสดิ์ ศรีเมืองธน สย.6544 | | |
| นายชโยดม สุวพรม สย.7743 | | |
| วิศวกรเครื่องกล | | |
| - | | |
| วิศวกรไฟฟ้า | | |
| นายณมล ทาปัญญา ก.พ.31982 | | |
| วิศวกรสุขาภิบาล | | |
| - | | |
| ผู้เขียนแบบ | | |
| - | | |
| REV. | DESCRIPTION | DATE |
| | แสดงแบบ | |
| | แปลน พื้นห้องอ่านหนังสือ (หลังปรับปรุง) | |
| มาตราส่วน | วันที่ | |
| - | - | |
| แผ่นที่ | รวม | |
| A6-02 | 67 | |




แปลน ขยายลายกระเบื้อง
1:50

| | | |
|---|-------------|------|
|  กระทรวงศึกษาธิการ กรุงเทพมหานคร | | |
| โครงการ | | |
| ปรับปรุงอาคารเรียนเก่าวิทยาลัยราชภัฏนครราชสีมา | | |
| อธิการบดี | | |
| ดร. สวัสดิ์ พุทธิชัยวัฒน์ | | |
| รองอธิการบดี | | |
| ดร. สุกิจ วัฒนชัยวัฒน์ | | |
| สถาปนิกออกแบบ | | |
| - | | |
| วิศวกรโครงสร้าง | | |
| นายวิสิทธิ์ ศรีเมืองชน สย.6544 | | |
| นายชินนินทร์ สุวพทสม สย.7743 | | |
| วิศวกรเครื่องกล | | |
| - | | |
| วิศวกรไฟฟ้า | | |
| นายณพล ทาปัญญา ก.พ.31982 | | |
| วิศวกรสุขาภิบาล | | |
| - | | |
| ผู้เขียนแบบ | | |
| - | | |
| REV. | DESCRIPTION | DATE |
| แสดงแบบ | | |
| แปลน ขยายลายกระเบื้อง (หลังปรับปรุง) | | |
| มาตราส่วน | วันที่ | |
| - | - | |
| แผ่นที่ | รวม | |
| A6-03 | 67 | |

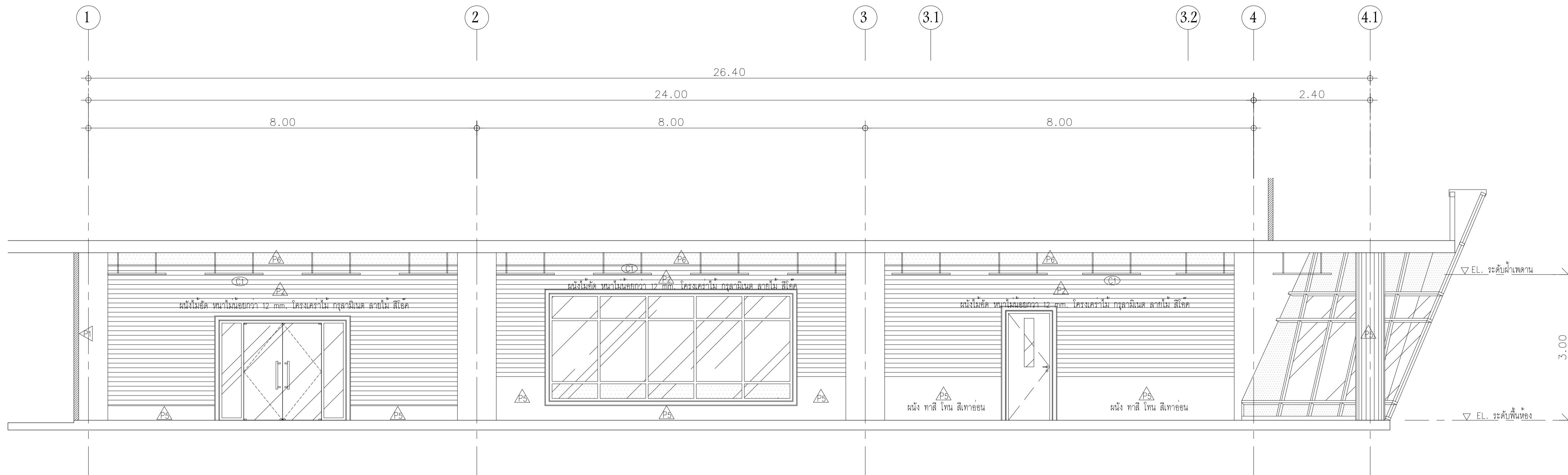
* ระวัง: ที่แสดงในแบบใช้เพื่อประกอบการจัดทำแบบเท่านั้น ไม่ผู้รับจ้างสามารถนำงานดังกล่าวไปดำเนินการ/เสนอราคา*



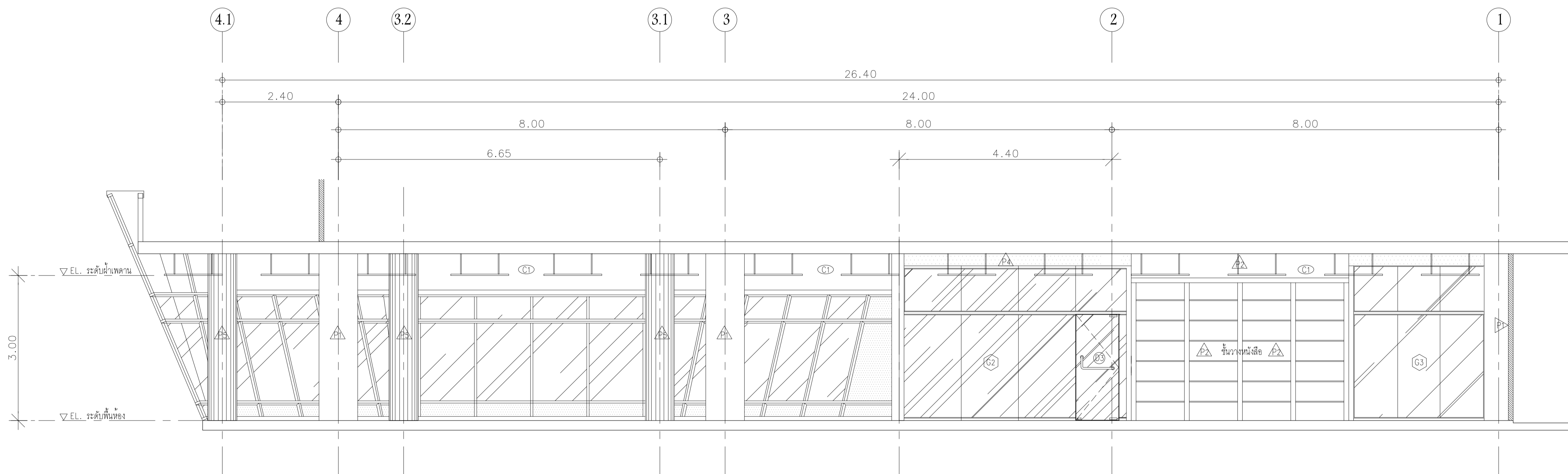
2
 แปลน ฝ้าเพดาน
 1:50

| | | |
|--|-------------|------|
|  มหาวิทยาลัยเทคโนโลยีราชมงคล กรุงเทพฯ | | |
| โครงการ | | |
| บัณฑิตวิทยาลัย วิทยาลัยนานาชาติและคณะนิติศาสตร์ | | |
| อธิการบดี | | |
| ดร. สวีต พุทธิชัยยง | | |
| รองอธิการบดี | | |
| ดร. สุจิต วัฒนชัย | | |
| สถาปนิกผู้ออกแบบ | | |
| - | | |
| วิศวกรโครงสร้าง | | |
| นายสวัสดิ์ ศรีเมืองธน สย.6544 | | |
| นายชินมิตร สุภพพม สย.7743 | | |
| วิศวกรเครื่องกล | | |
| - | | |
| วิศวกรไฟฟ้า | | |
| นายพล ทาโบยา ภ.พ.31982 | | |
| วิศวกรสุขาภิบาล | | |
| - | | |
| ผู้เขียนแบบ | | |
| - | | |
| REV. | DESCRIPTION | DATE |
| แสดงแบบ | | |
| แปลน ฝ้าเพดาน (ผลิตครั้งแรก) | | |
| มาตราส่วน | วันที่ | |
| - | - | |
| แผ่นที่ | รวม | |
| A6-04 | 67 | |

* หมายเหตุ: ที่แสดงในแบบใช้เพื่อประกอบการจัดทำแบบเท่านั้น ให้ผู้รับจ้างสำรวจหน้างานจริงก่อนดำเนินการ/เสนอราคา*



รูปตัด A
1:50



รูปตัด B
1:50

หมายเหตุ : SMART TV ขนาดไม่น้อยกว่า 42" LED ผลิตภัณฑ์ของ SONY, PANASONIC, TOSHIBA, SHARP หรือเทียบเท่า



มหาวิทยาลัยเทคโนโลยีราชมงคล
กรุงเทพ

โครงการ
บัณฑิตศึกษาระดับปริญญาตรีและบัณฑิตศึกษา

อธิการบดี
ดร. ศาธิต พงษ์ชัยมงคล

รองอธิการบดี
ดร. สุกิจ นิตินัย

สถาปนิกผู้ออกแบบ
-

วิศวกรโครงสร้าง
นายสวัสดิ์ ศรีเมืองธน สย.6544
นายชโยดม สุวพรม สย.7743

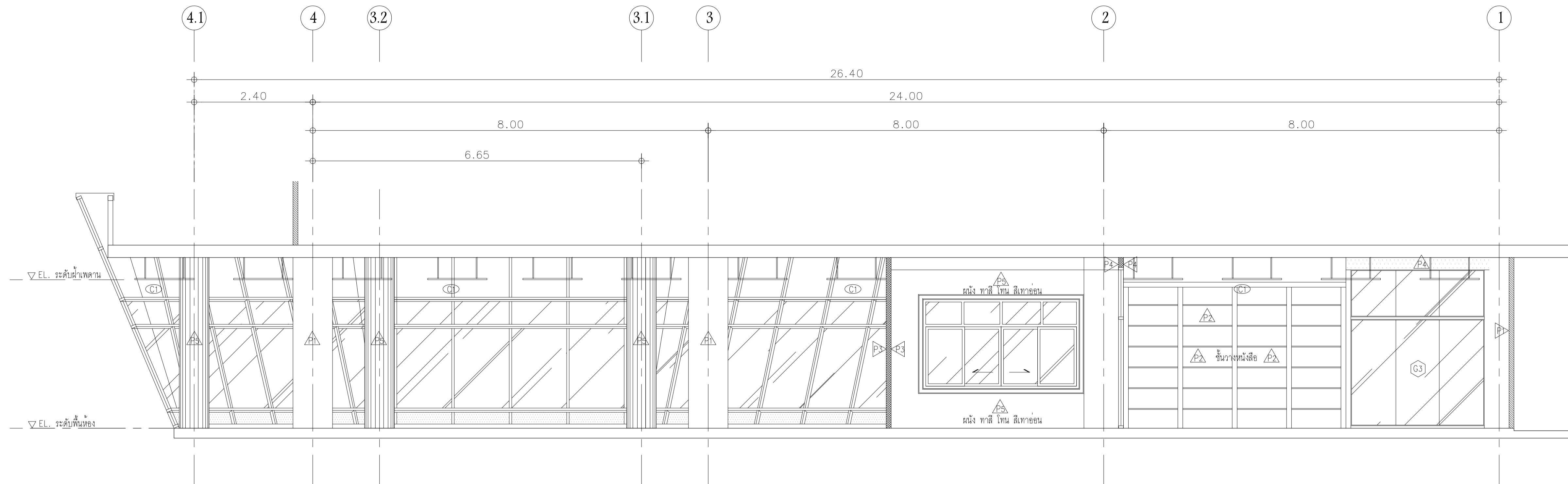
วิศวกรเครื่องกล
-

วิศวกรไฟฟ้า
นายณล ทาปัญญา ก.พ.31982

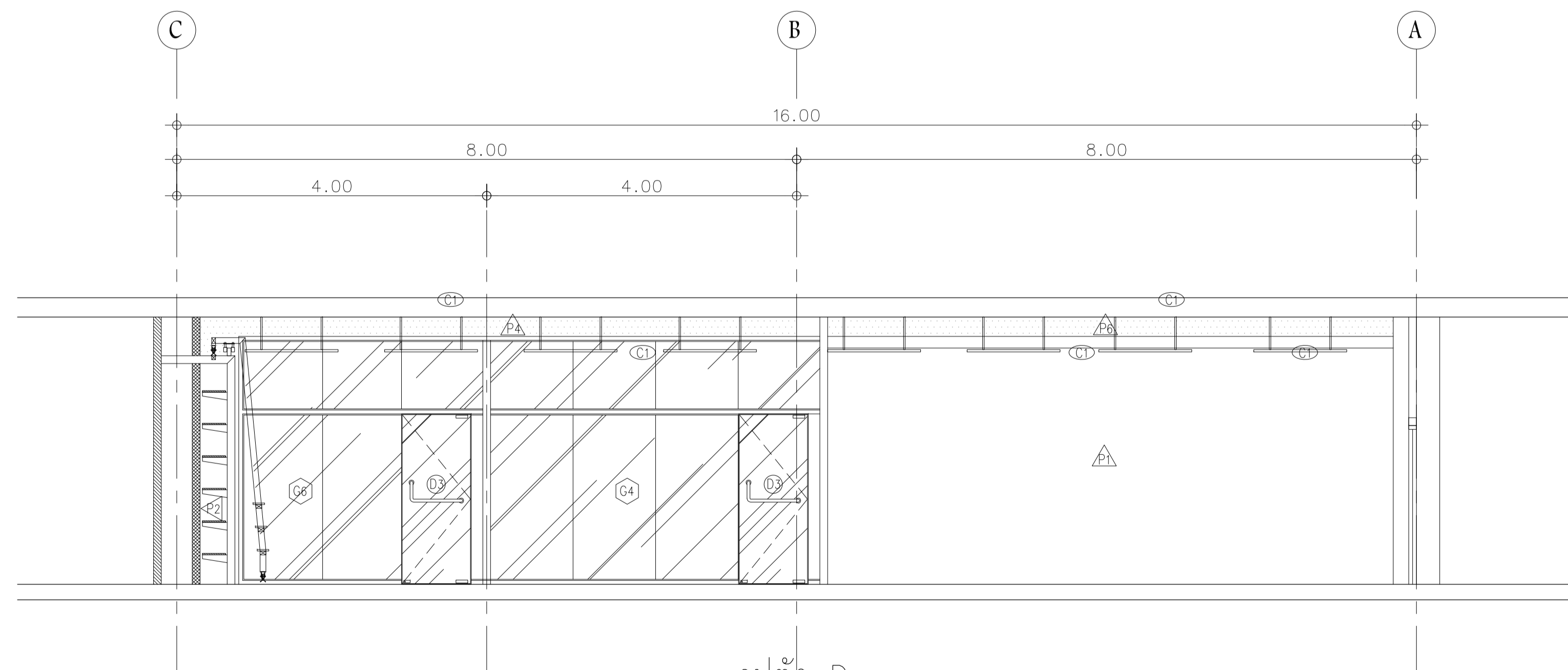
วิศวกรสุขาภิบาล
-

ผู้เขียนแบบ
-

| REV. | DESCRIPTION | DATE |
|-----------|-----------------|-------------------|
| แสดงแบบ | แบบ รูปตัด A, B | (หลังรับปรับปรุง) |
| มาตราส่วน | - | วันที่ - |
| แผ่นที่ | A7-01 | รวม 67 |



รูปตัด C
1:50



รูปตัด D
1:50

หมายเหตุ : SMART TV ขนาดไม่น้อยกว่า 42" LED ผลิตภัณฑ์ของ SONY, PANASONIC, TOSHIBA, SHARP หรือเทียบเท่า



มหาวิทยาลัยเทคโนโลยีราชมงคล
กรุงเทพ

โครงการ

บริษัทผู้ดำเนินการศึกษาค่าตั้งและขออนุญาต

อธิการบดี

ดร. ศิษิต พงษ์ชัยมงคล

รองอธิการบดี

ดร. สุกิจ นิตินัย

สถาปนิกผู้ออกแบบ

-

วิศวกรโครงสร้าง

นายสวัสดิ์ ศรีเมืองนนท์ สย.6544

นายชโยดม สุวพยอม สย.7743

วิศวกรเครื่องกล

-

วิศวกรไฟฟ้า

นายณมล พินทยา ก.พ.31982

วิศวกรสุขาภิบาล

-

ผู้เชี่ยวชาญแบบ

-

| REV. | DESCRIPTION | DATE |
|------|-------------|------|
| | | |
| | | |
| | | |

แสดงแบบ

แบบ รูปตัด C , D

(หลังรับใบอนุญาต)

มาตรฐานส่วน

-

วันที่

-

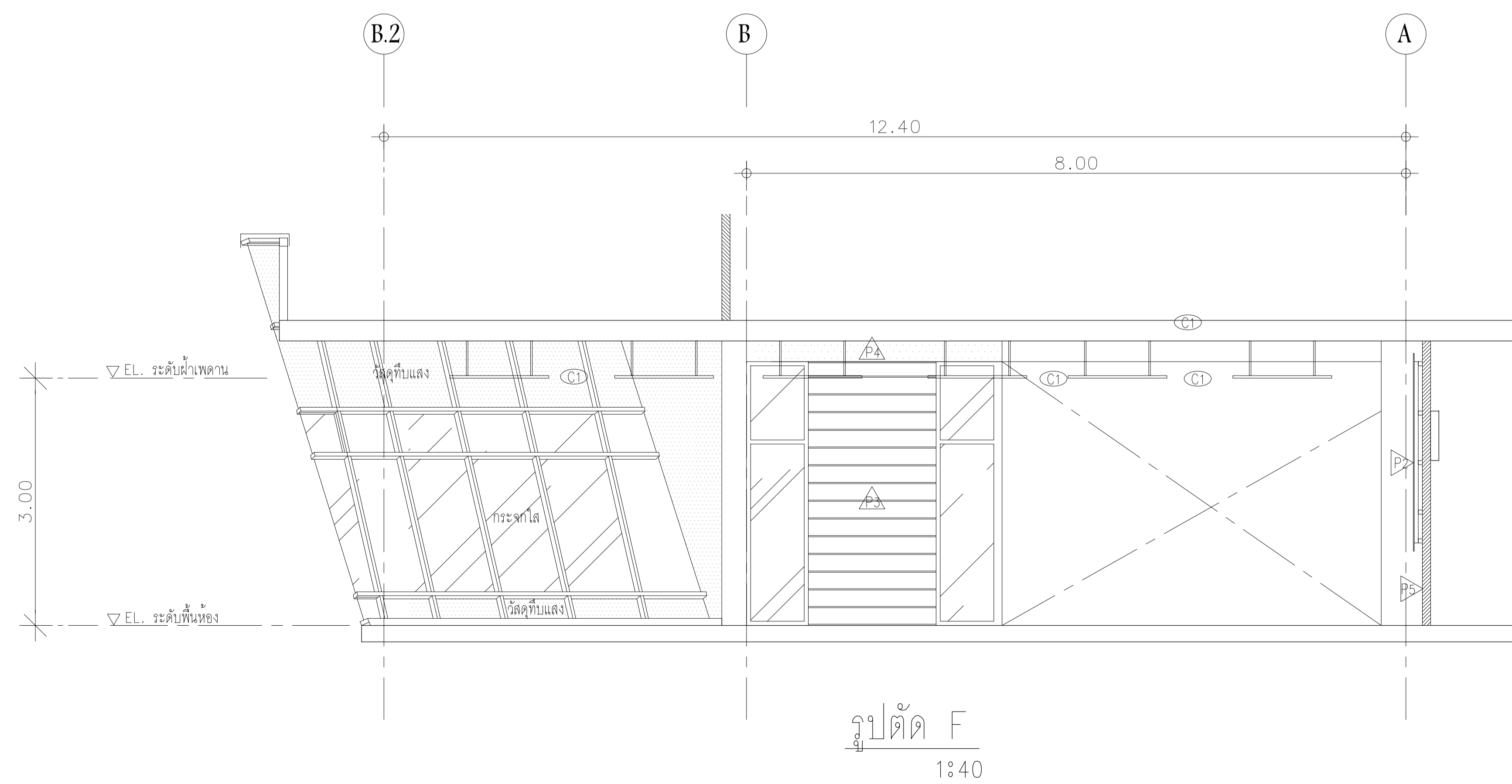
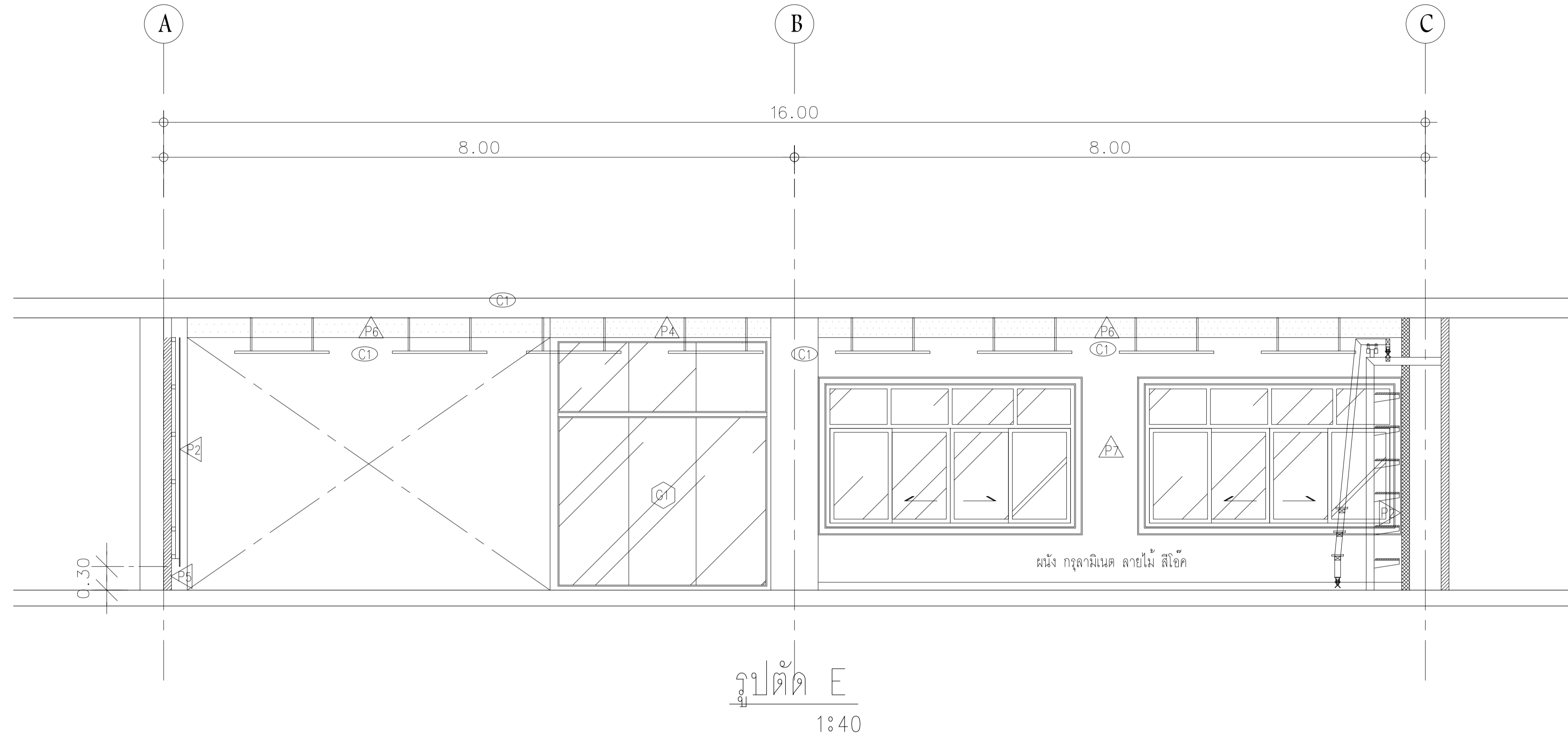
แผ่นที่


A7-02

รวม

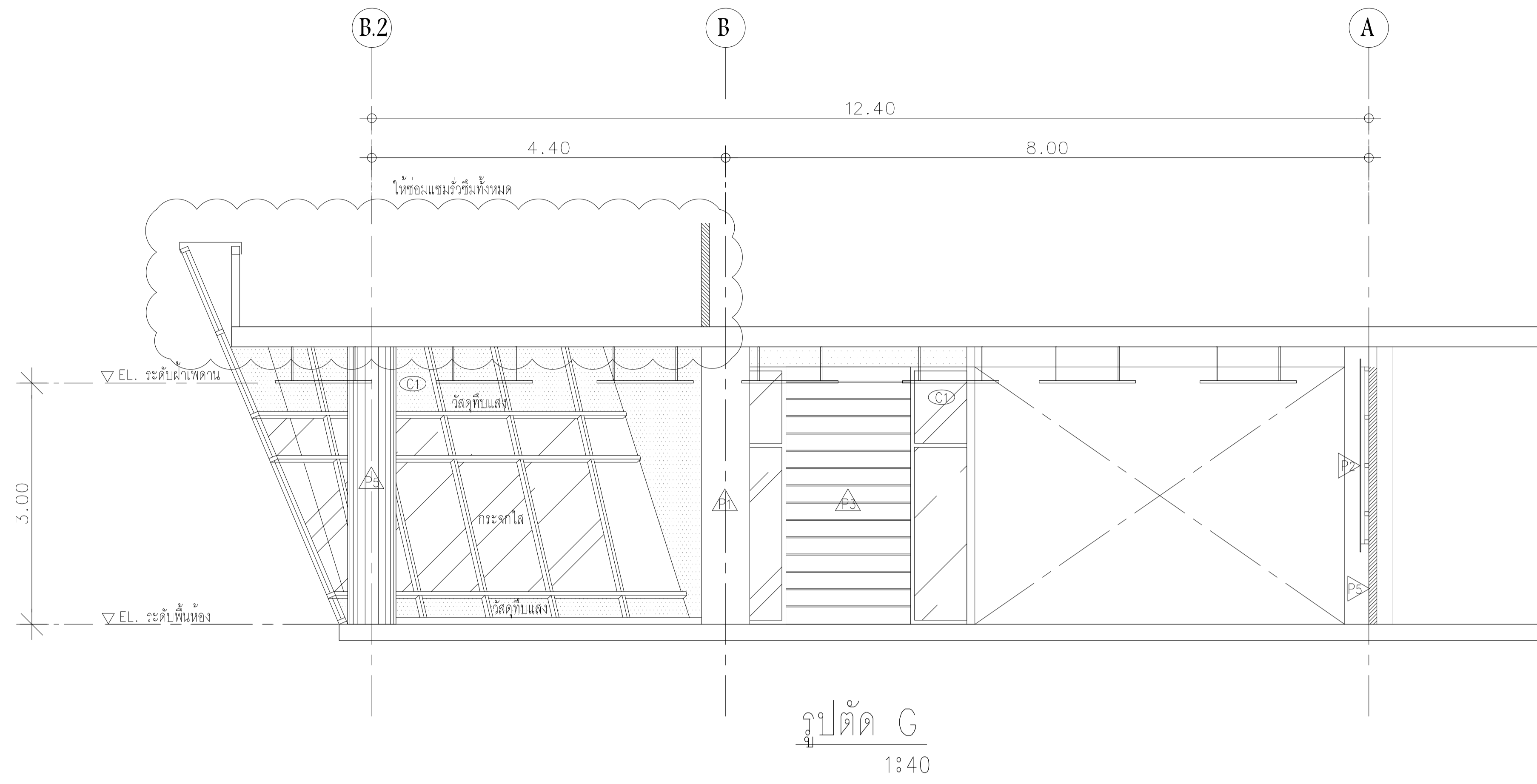
67

* หมายเหตุ: ที่แสดงเป็นแบบนี้เป็นเพื่อประกอบการจัดทำแบบเท่านั้น ไม่ผู้รับจ้างสำรวจหน้างานหรือก่อนดำเนินการ/เสนอราคา

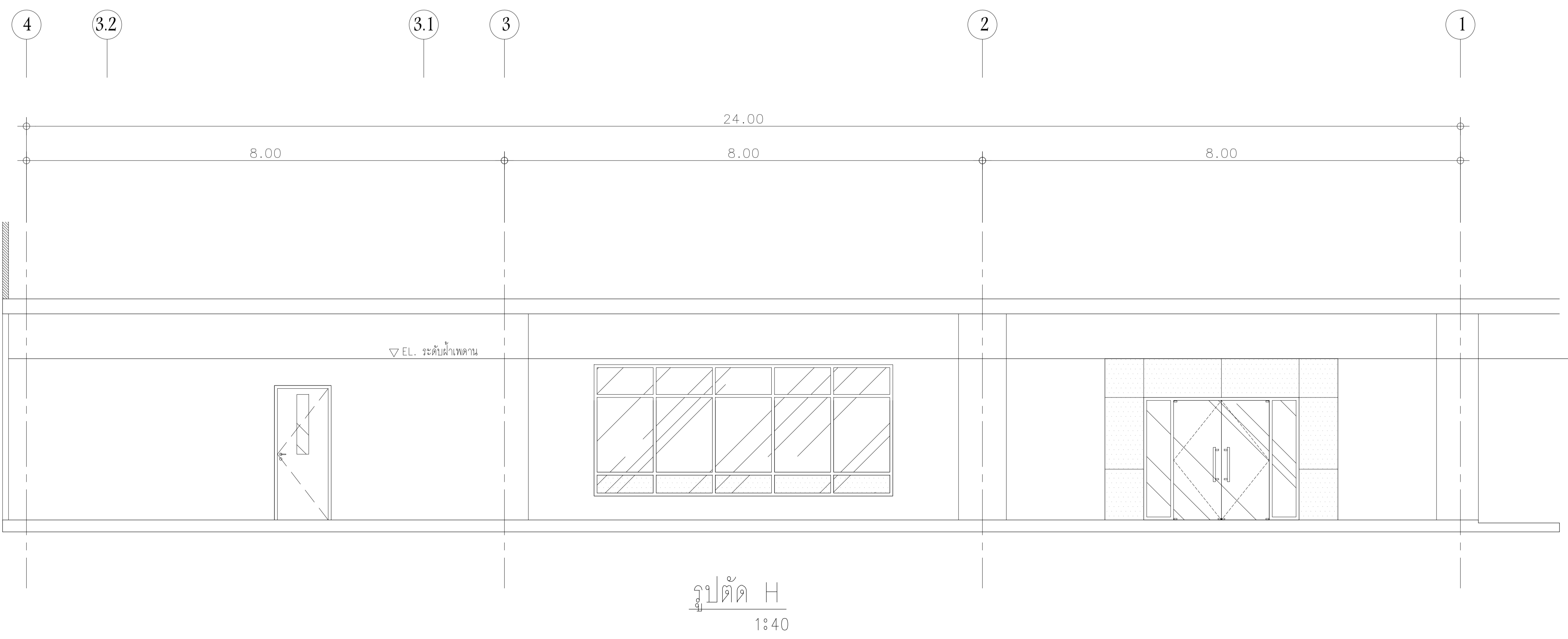


| | | |
|--|-------------|------|
|  มหาวิทยาลัยศิลปากร วิทยาลัยราชภัฏ กรุงเทพฯ | | |
| โครงการ | | |
| ปรับปรุงอาคารเรียนวิทยาลัยราชภัฏและเขตพัฒนา | | |
| อธิการบดี | | |
| ดร. ศาธิต พงษ์ชัยมงคล | | |
| รองอธิการบดี | | |
| ดร. สุกิจ นิตินัย | | |
| สถาปนิกผู้ออกแบบ | | |
| - | | |
| วิศวกรโครงสร้าง | | |
| นายสวัสดิ์ ศรีเมืองนน สย.6544 | | |
| นายชโยดม สุวพรม สย.7743 | | |
| วิศวกรเครื่องกล | | |
| - | | |
| วิศวกรไฟฟ้า | | |
| นายณท พินยา ภ.พ.31982 | | |
| วิศวกรสุขาภิบาล | | |
| - | | |
| ผู้เขียนแบบ | | |
| - | | |
| REV. | DESCRIPTION | DATE |
| แสดงแบบ | | |
| แบบ รูปตัด E , F | | |
| (หลังปรับปรุง) | | |
| มาตราส่วน | วันที่ | |
| - | - | |
| แผ่นที่ | รวม | |
| A7-03 | 67 | |


* หมายเหตุ: วัสดุที่บดแสงเป็นชื่อเพื่อประกอบการจัดทำแบบเท่านั้น ไม่ผู้รับจ้างสำรวจหน้างานหรือก่อนดำเนินการ/เสนอราคา



รูปตัด G
1:40



รูปตัด H
1:40

| | | |
|--|----------------|------|
|  มหาวิทยาลัยเทคโนโลยีราชมงคล กรุงเทพฯ | | |
| โครงการ | | |
| ปรับปรุงอาคารเรียนเก่าวิทยาลัยอาชีวศึกษาเขตเมืองจรัล | | |
| อธิการบดี | | |
| ดร. ศิษิต พงษ์ชัยยงค์ | | |
| รองอธิการบดี | | |
| ดร. สุกิจ นิตินัย | | |
| สถาปนิกผู้ออกแบบ | | |
| - | | |
| วิศวกรโครงสร้าง | | |
| นายสวัสดิ์ ศรีเมืองธน สย.6544 | | |
| นายชโยดม สุวพรม สย.7743 | | |
| วิศวกรเครื่องกล | | |
| - | | |
| วิศวกรไฟฟ้า | | |
| นายณล พินัยยา ก.พ.31982 | | |
| วิศวกรสุขาภิบาล | | |
| - | | |
| ผู้เขียนแบบ | | |
| - | | |
| REV. | DESCRIPTION | DATE |
| | แสดงแบบ | |
| | แบบ รูปตัด G | |
| | (หลังปรับปรุง) | |
| มาตราส่วน | วันที่ | |
| - | - | |
| แผ่นที่ | รวม | |
| A7-04 | 67 | |

* หมายเหตุ: ที่แสดงเป็นแบบใช้เพื่อประกอบการจัดทำแบบเท่านั้น ไม่ผู้รับจ้างสำรวจหน้างานหรือก่อนดำเนินการ/เสนอราคา